



EKAKIYA  
2019



『最高の朝 篇』



小鳥のさえずり  
皿を並べる音  
さわやかな風



MusicSTART  
～♪



ちょっと贅沢な朝  
ちょっと新しい朝



Na)  
朝は1日の  
はじまり、  
1日は人生の  
はじまり

『Myliner 篇』



Na)  
かわいいも  
かっこいいも



Na)  
全部  
全部  
塗りつぶせ



Na)  
私は  
私のために  
美しくある

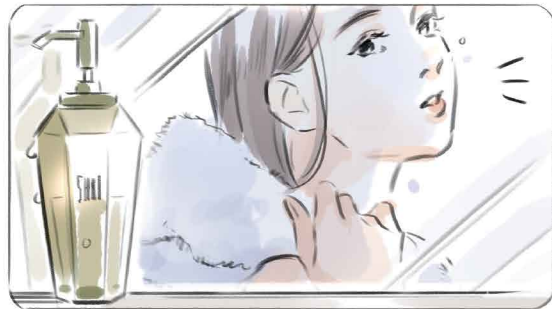


新作アイライナー誕生  
Ekaki Lipid

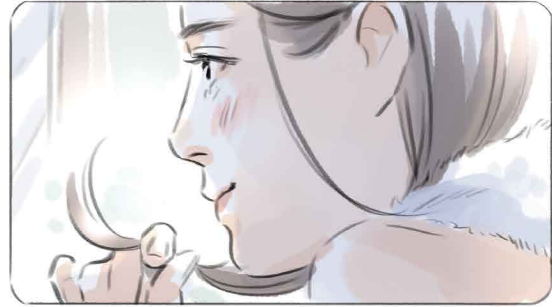
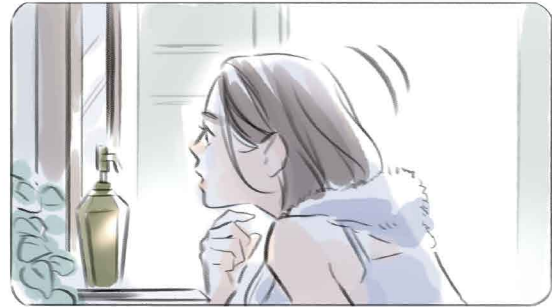
Na)  
新アイライナー  
debut



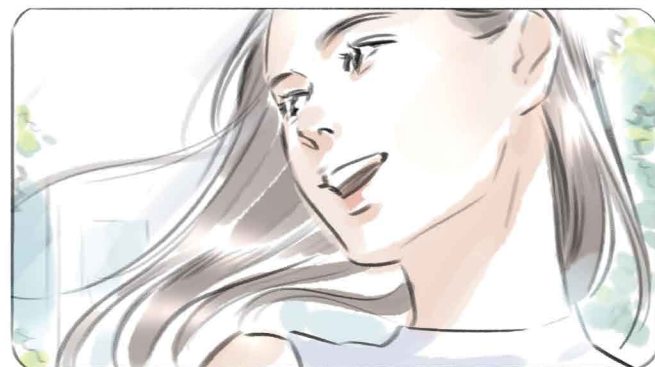
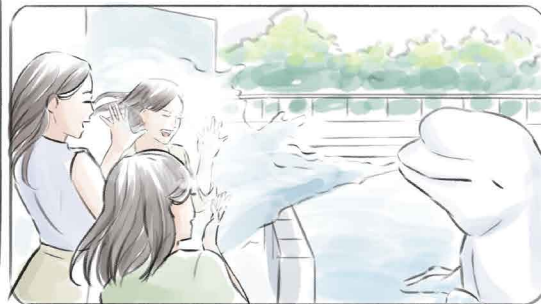
『いつものシャンプー 篇』



女性)  
いつもと同じ朝



女性)  
でも、  
ちょっと  
違うんだな



女性)  
動いても、  
濡れても、  
いっまでも  
かわいい私

『ねことのくらし 篇』



猫おじさん)

.....



男性)

.....

ママママママママママママ

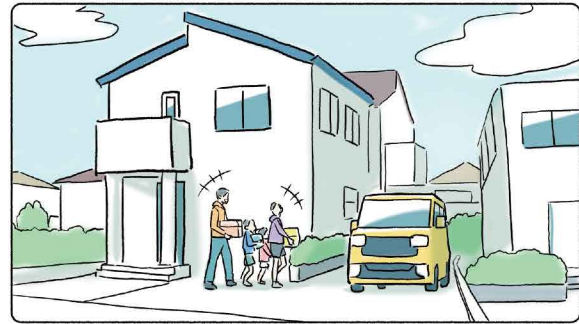


男性)  
この部屋どう？

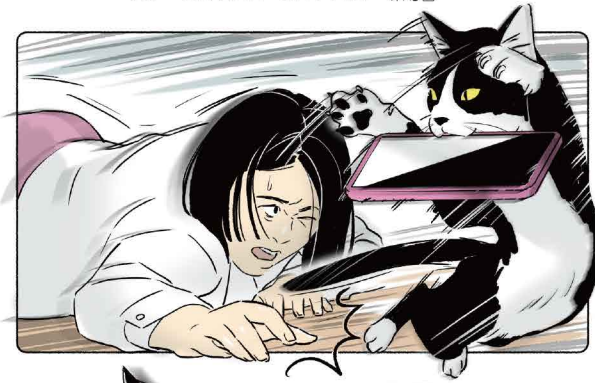
猫おじさん)  
いい部屋じゃねーか



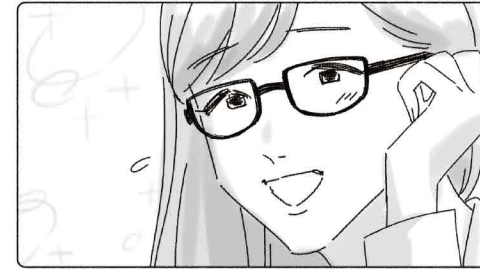
『ギュッと積み 篇』



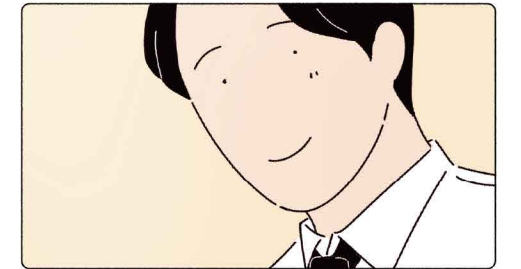
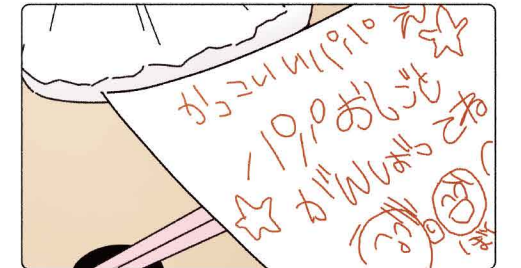
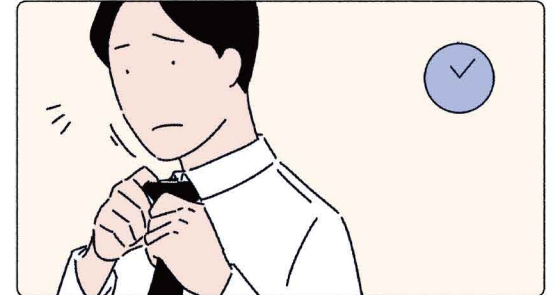
『DREAM BATTLE 篇』



『一目見て 篇』



『カッコいいパパ 篇』



『ぼくはしている 篇』



『いつも誰かのために 篇』





🍃『Driving Luxury 篇』



Na)  
様々な目的に  
対応できる  
エステート

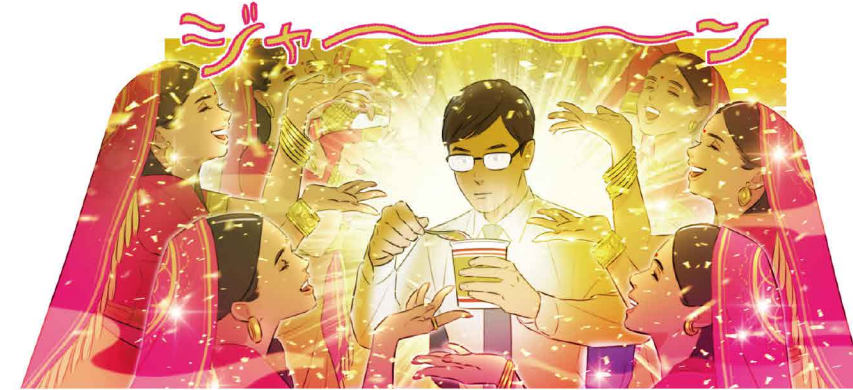


Na)  
クラフトマンシップと  
テクノロジーの結晶



Na)  
ドライブに  
最高のひとときを

🍃『一杯のインド 篇』



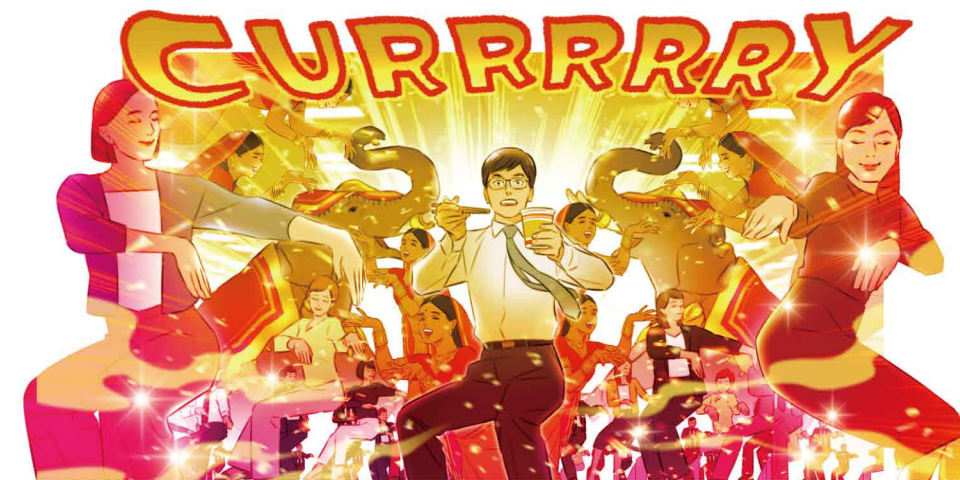
MusicSTART

~♪



主人公)  
え…!?

主人公)  
え…!?

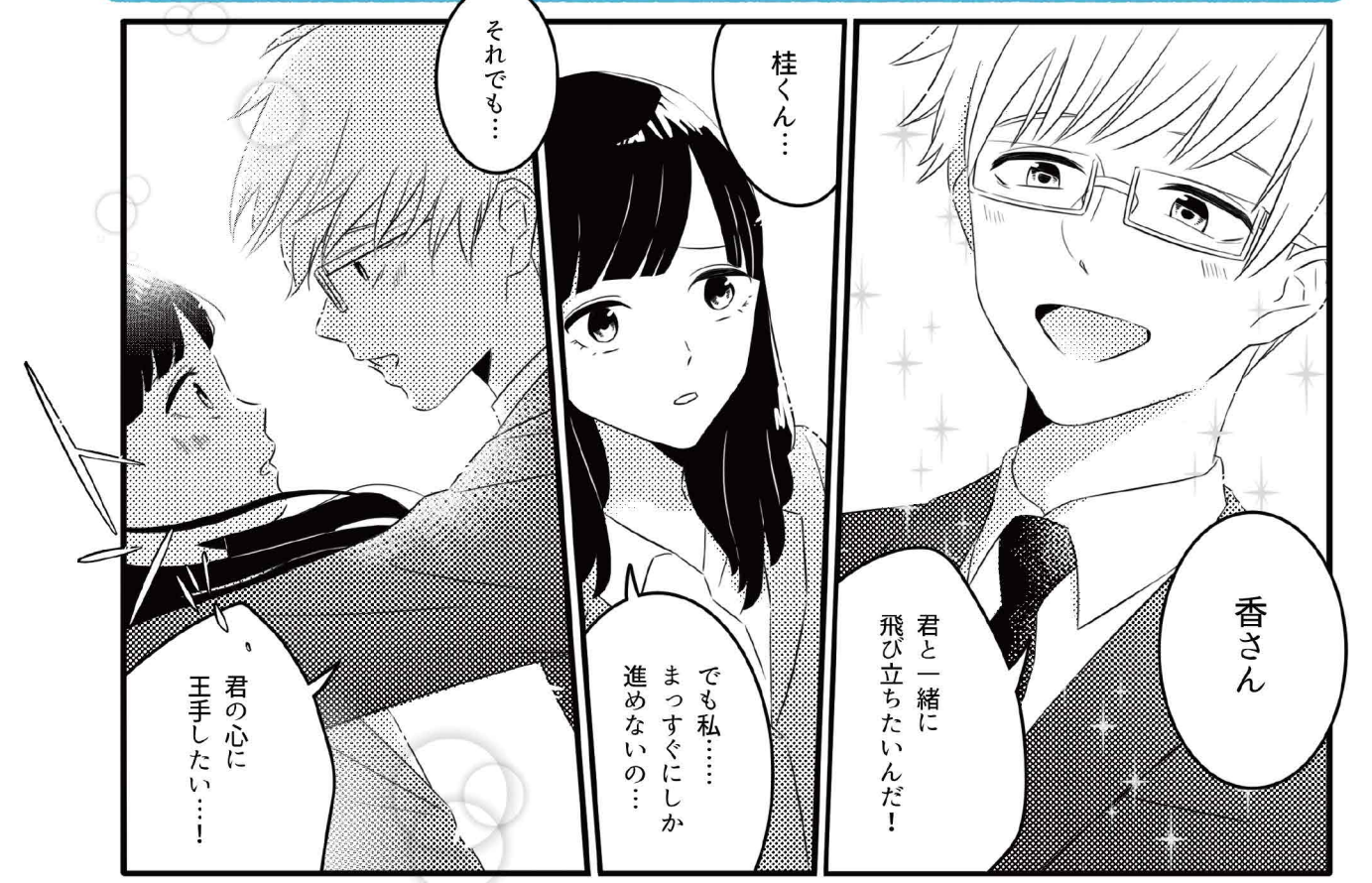
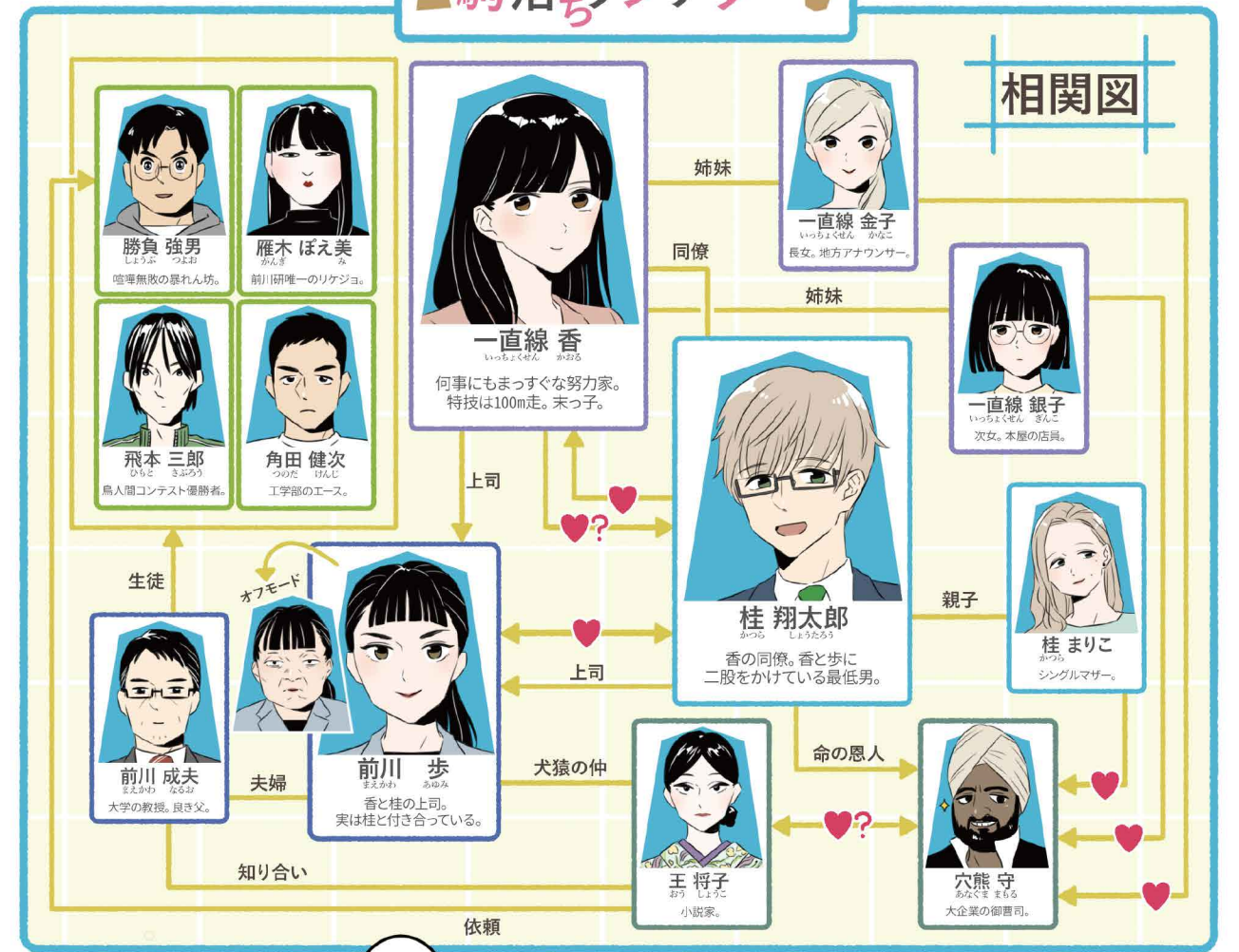


上司)  
うふふ…♡

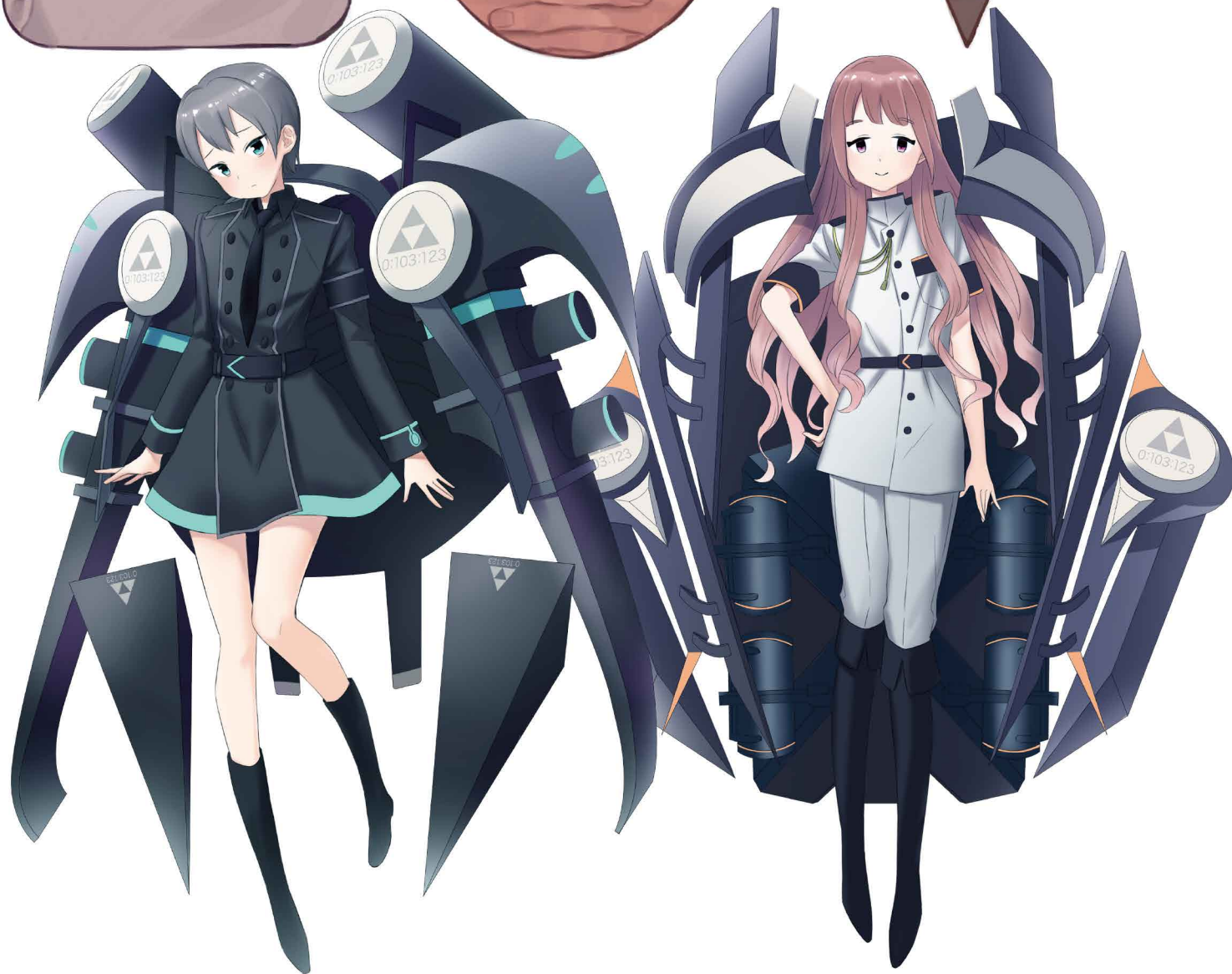




▲ 駒落ちランデブー ▼











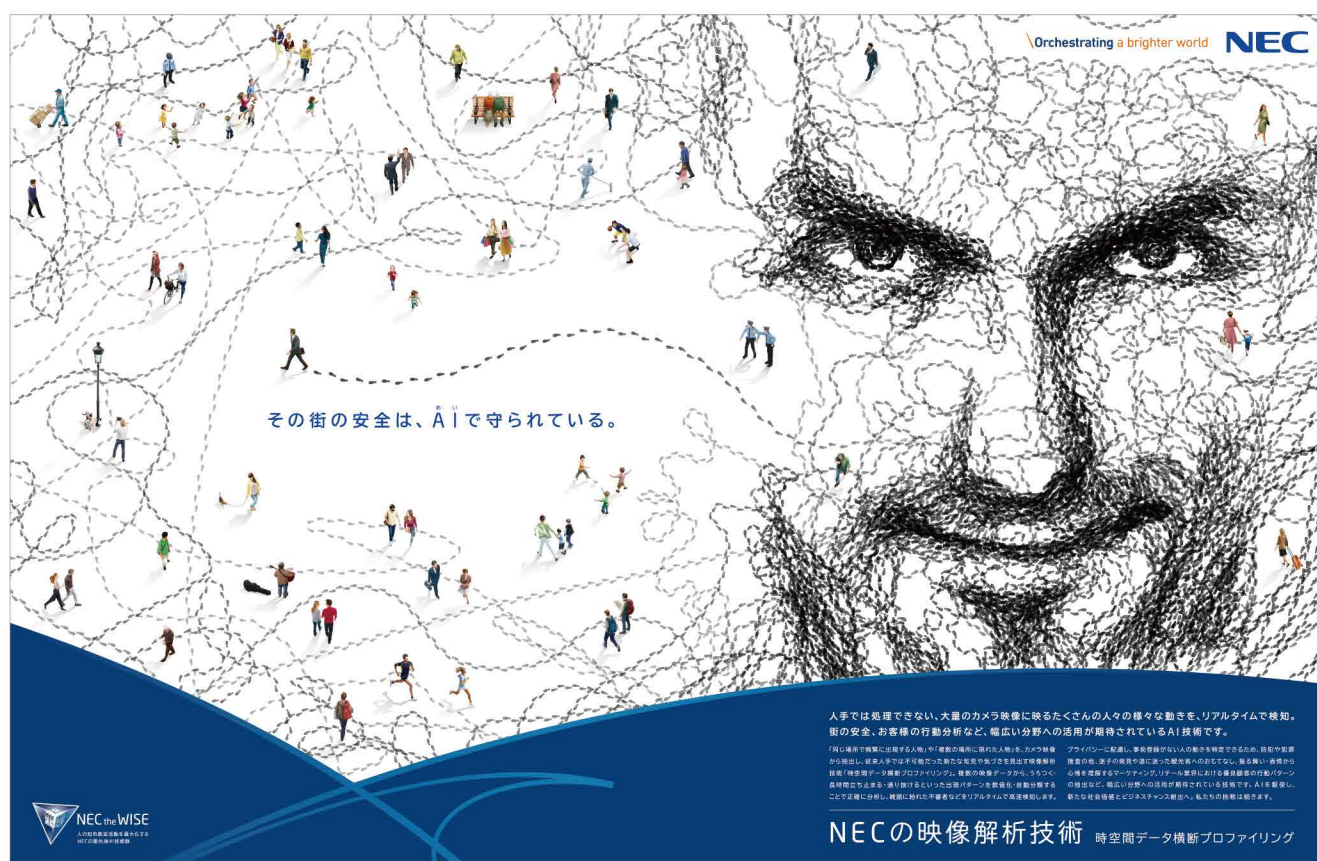




キャラクター、背景の原画制作。上はLIBERTY ANIMATION STUDIO 様制作の、CM本編キャプチャ画像。  
ユニ・チャーム株式会社 様



日清製粉グループ 様



NEC 様

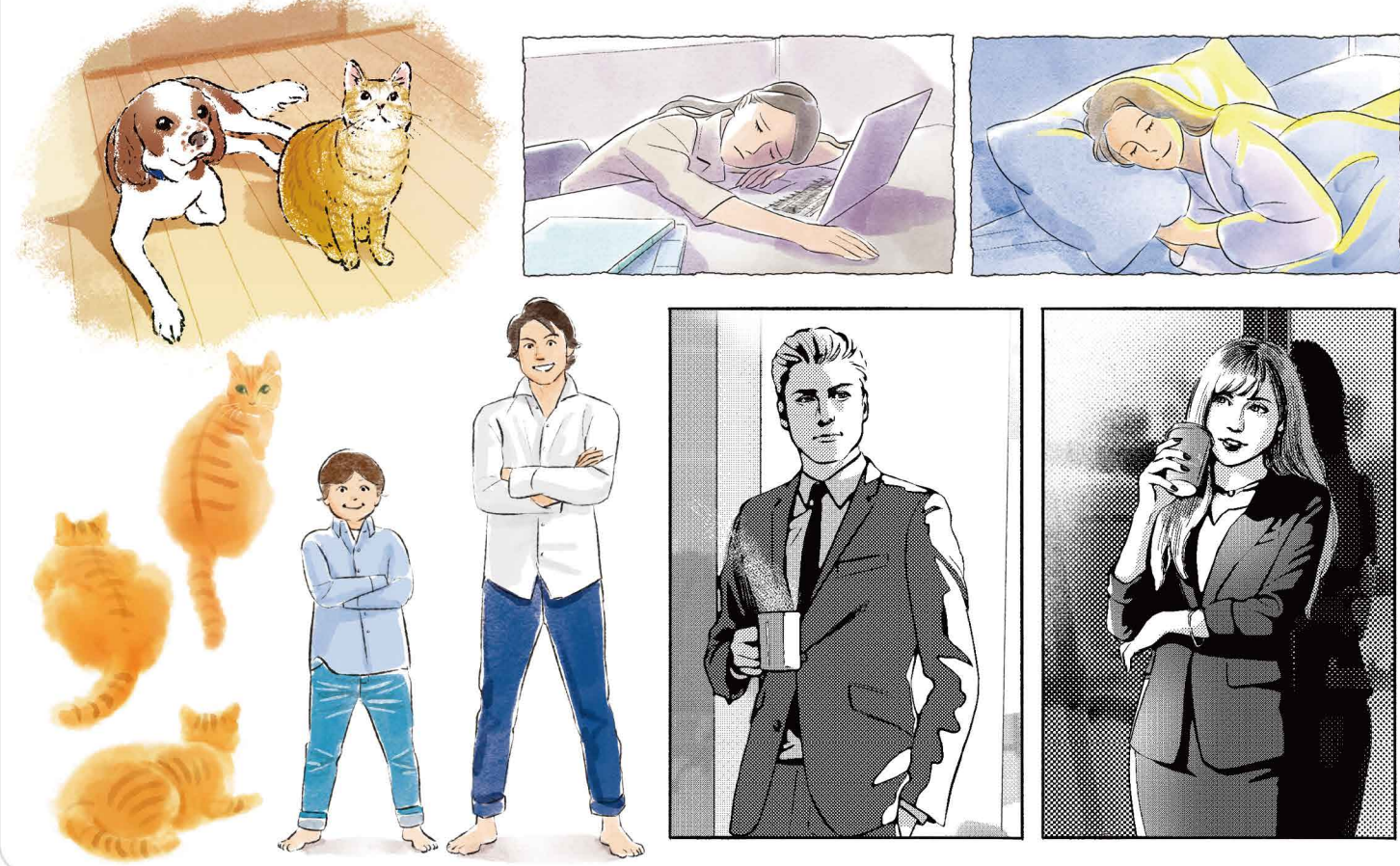


大阪マラソンEXPO2018ブース用に制作した素材。上  
大阪マラソンEXPO2018ブースの写真。下 日清製粉グループ 様



# イラストレーター紹介 staff's arts

岩野 愛 iwano ai



古澤 輝彦 furusawa teruhiko



早苗 sanae



岡田 寿一 okada toshikazu





板倉 一生 itakura issei



社内スタッフ in-house



中川 昌弘 nakagawa masahiro





## 画描屋について

アナログとデジタルの壁を越えたイラストレーション制作会社。

それが画描屋 (Ekaki-ya!) です。

人物の豊かな表情や、柔らかい動き、躍動感など

イラストならではの表現を意識した絵を得意としています。

アナログの温かみと、デジタルの正確さ両方を合わせることで、

絵に“味”をもたせることが可能です。

またデータをデジタル化することでスピーディーに対応。

イラストの持つ特性を最大限に引き出していく事で

無限の可能性が広がります！

## WORKFLOW

### 1. お問い合わせ

お電話 (03-5414-1011) またはホームページ上のお問い合わせフォームよりお問い合わせください。イメージやご希望のイラストタッチスケジュール期間、ご予算などをヒアリングさせていただきます。



### 2. 打ち合わせ (御発注)

基本的に担当プロデューサーが打ち合わせさせていただきます。



### 3. 制作

いただいた仕様をもとにイラスト制作いたします。絵柄確認のため下描きチェックをお願いいたします。



### 4. 納品

仕様に基づいたイラストの完成をもって納品完了となります。お客様に納得していただくまでとことん対応させていただきます。



## PRICETABLE

納品時はデータ(Photoshop, Illustrator等)でお渡しいたします。

### TV-CM イラストコンテ画【 全て1案8~10cut 想定】(税抜)

COLOR	● MATSU	… ¥90,000~	B/W	● MATSU	… ¥70,000~
	↑ TAKE	… ¥80,000~		↑ TAKE	… ¥50,000~
	● UME	… ¥50,000~		● UME	… ¥35,000~

### TV-CM アニマチックコンテ (Vコン)【 全て1案8~10cut 動かし素材込み想定】(税抜)

COLOR	● MATSU	… ¥150,000~
	↑ TAKE	… ¥120,000~

### グラフィックカンパ (税抜)

カラー【手描き着彩】	…【A3以上】 ¥70,000~【A4以下】 ¥50,000~
カラー【Mac着彩】	…【A3以上】 ¥70,000~【A4以下】 ¥50,000~
B/W【手描き着彩】	…【A3以上】 ¥50,000~【A4以下】 ¥30,000~
B/W【Mac着彩】	…【A3以上】 ¥40,000~【A4以下】 ¥20,000~

### キャラクターデザイン・イラストレーション制作

ポスター、広告媒体などのイラストレーション制作およびキャラクターデザインに関しては別途お見積もりいたします。お気軽にご相談ください。

### ※キャンセル料

当日…50% 打ち合わせ その場…90% 作業に少しでもかかった場合…100%



えかきや  
株式会社 画描屋 Ekaki-ya!

〒151-0051  
渋谷区千駄ヶ谷2-39-8  
パークピジョン千駄ヶ谷 2F  
TEL:03-5414-1011  
FAX:03-5414-1012  
<http://www.ekaki-ya.jp>