

ΕΚΑΚΙΥΑ!

2018



画描屋について

手描きとデジタルを融合したイラストレーション制作会社。

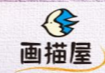
それが画描屋 (Ekaki-ya!) です。

人物の豊かな表情や、柔らかな動き、躍動感などイラストならではの表現を常に意識。

画材を取り入れ、より温かみを強調して描くことで
デジタルには無い“味”を全面に出していく事が可能。

デジタル化することでスピーディーに対応。

手描きとデジタル、それぞれの持つ特性を最大限に引き出してく事で
無限の可能性が広がります！



『旅』

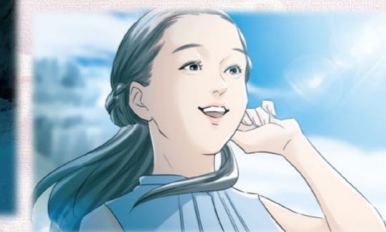
イラストによる爽やかな人物表現と、リアルで情緒のある背景表現を合わせたタッチです。
軽くデフォルメされた表情で登場人物の感情を明瞭に見せつつ、空気感、臨場感に厚みを持たせた、イメージの伝わりやすいコンテに仕上げます。



女の子1)
触れてみたい



男の子1)
見てみたい



女の子2)
聞いてみたい



男の子2)
旅に出る。
理由はいたってシンプルだ。

NA)
旅の準備をもっとシンプルに。
EKAKI航空。

『クルマ』

『ヨーグルト』

クオリティ重視のタッチです。
リアリティのある表現ができ、
厚みのある絵となります。
力強くドラマティックな
コンテに仕上げます。

イラストならではの
楽しさ、かわいらしさ、躍動感
などを重視したタッチです。
コミカルな表情など、
イラストならではの表現ができます。
愛らしく楽しいコンテに仕上げます。

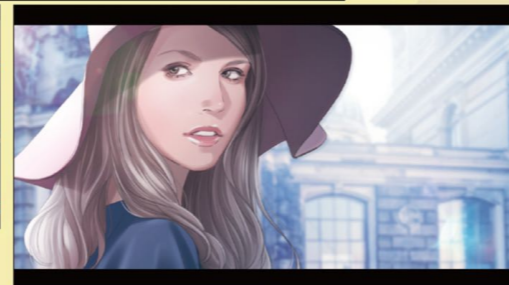


ママ)
早く食べちゃい
なマーい!
お迎えのバス
来ちゃうよー!

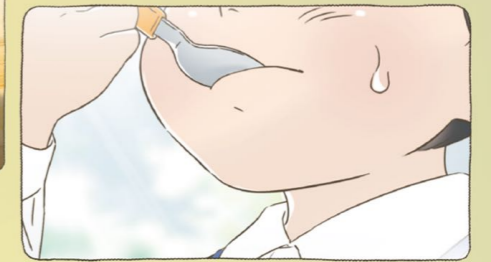
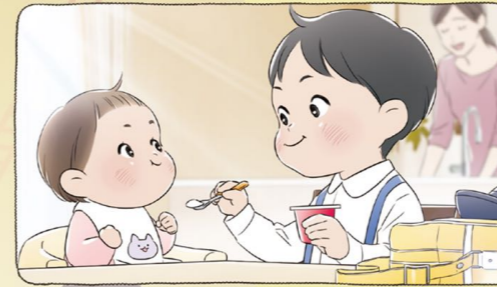
▼インサートカット



NA)
躍動感の
あるライン。

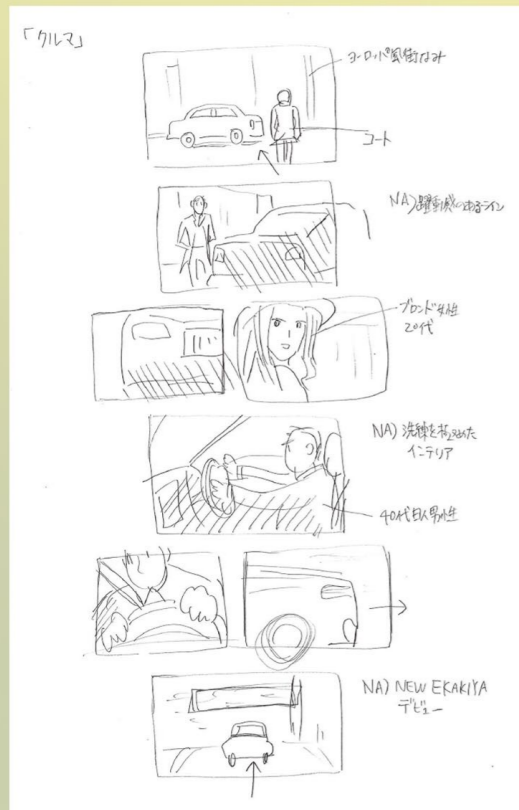


▼インサートカット1



男の子)
ママはそう言って
いつもぼくの楽しみを
せかすんだ。

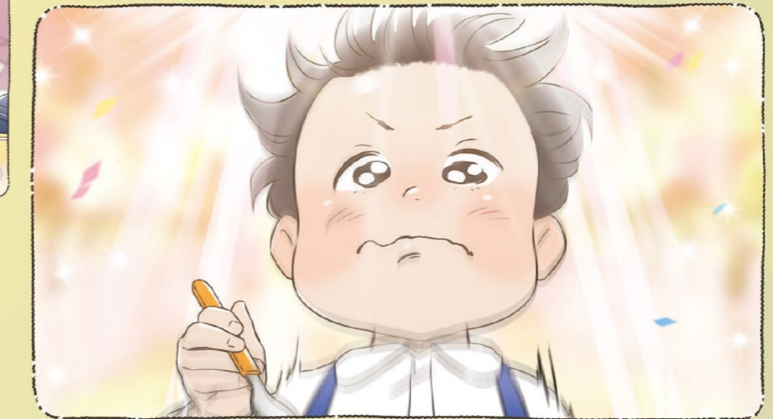
▼ラフ



NA)
洗練を極めた
インテリア、...



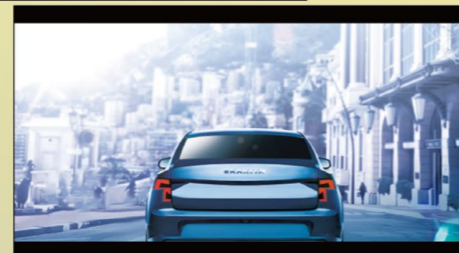
▼インサートカット2



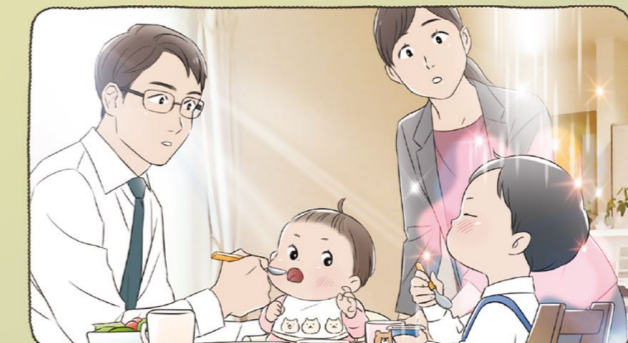
男の子)
う...



男の子)
...まーい!!



NA)
NEW EKAKIYA
デビュー。



一同)
ポカへん...

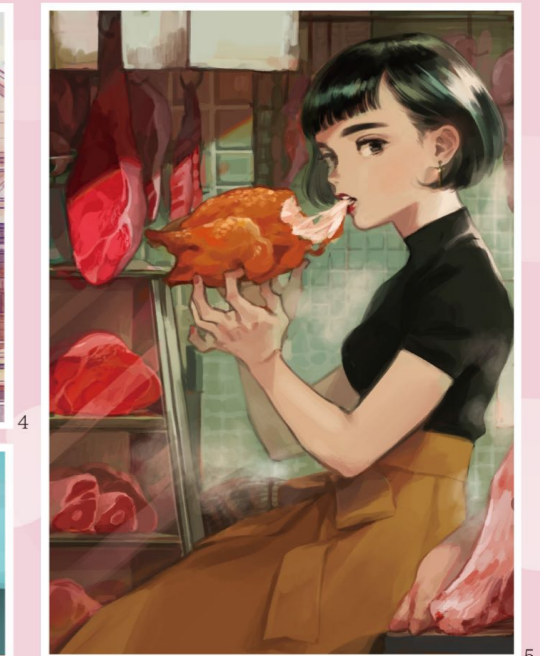


1:「ファンシーショップくま」デジタルならではのポップなタッチです。色面で構成したシンプルで綺麗なタッチなので、出力する紙やプリンターなどでお好みの風合いに仕上げることが可能です。2:「DON'T CRY BABY!!」太い主線に原色とドットを使用したコミック調のタッチです。漫画の一コマのようなイラストと吹き出しによってインパクトのある明るい印象の

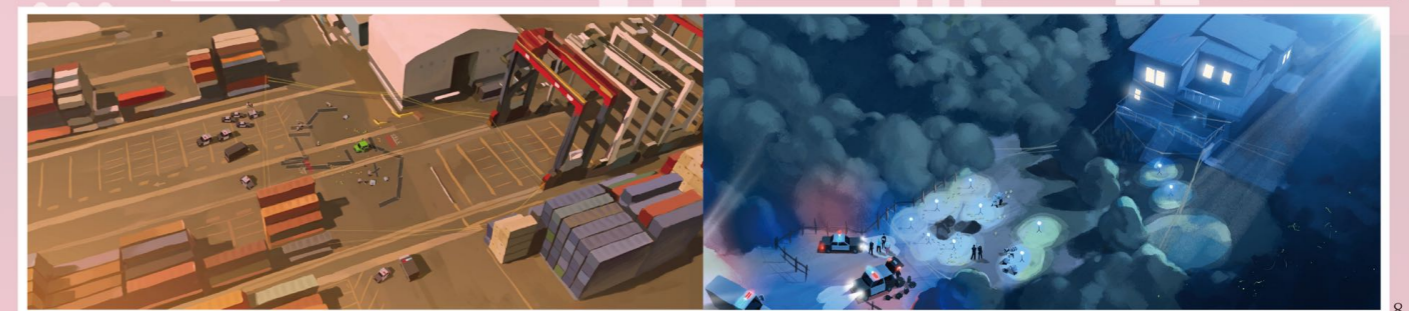
作品に仕上げることができます。3:「千駄ヶ谷フューチャー」ゲーム背景などのコンセプトアート風タッチです。デジタルでもかたくなりすぎず、あえてプレを残すことで空気感を作り出しています。最も伝えたいイメージや雰囲気などを固定的ではなく感覚的に見せることができます。



3



4:「どっこい動物病院」優しい雰囲気の絵本風キャンピラストです。版ずれのような手法を効果的に使用することによって、懐かしさや素朴さといった味わいを表現することができます。5:「かぶりつきたい」イラストの良さが残る味のあるタッチです。写真では伝えるのが難しい独特の世界観を表現できます。6:「台紙の絵」このサンプル帳の台紙に使っています。シンプルでグラフィカルなタッチです。要素を削る事で、伝えたいイメージを分かりやすく表現できます。7:「海底通路」女の子+壮大な背景のデジタル絵です。ストーリー性を表現しやすく、ライトノベルやCDジャケットなど各マルチメディアで活用しやすい柔軟なタッチです。8:「事件の俯瞰図」筆のストロークを残した厚塗りのタッチです。さらに質感を足せば、油絵により近くすることも可能です。ゲームの背景やポスター絵などで、しっかりと描き込みが必要でもかっちりしすぎないタッチが必要なおきにおすすめです。





1:「風船と少女」

インク・水彩画タッチのキャンプイラストです。水彩の透明感を生かした優しい仕上がりになるため、幅広い年代の方が親しみやすいタッチです。雑誌の挿絵や絵本はもちろんのこと、コスメ商品などのパッケージイラストにも最適です。

2:「ビュッフェに行きたい」

映画の看板絵のようなタッチが魅力のポスターです。レトロで懐かしく、温かみのある画面に仕上がります。油絵らしい厚塗り、このタッチが持つ独特の雰囲気によるインパクトの大きさが持ち味です。人や物など、それぞれの素材はレイヤーで分ける事が出来るように制作していますので、完成した後も文字のバランスや人の配置などは簡単に変更することができます。このタッチで人物単体などの制作も承っておりますので、SNSやWEBで使われるスタンプとしての御発注などお待ちしております。

3:「丹沢登山マップ」

アクリルガッシュタッチのキャンプイラストです。動物や植物の柔らかく明るいイメージを、生き生きと楽しく表現することができます。水彩タッチよりも少しだけしっかりとした印象に仕上がりますので、雑誌の挿絵や広告、商品のパッケージなどで少しインパクトが欲しい場所に効果的です。

4:「お寿司アイドル-KOTOBUKI TSUKASA」

レトロポスタータッチです。基本的には厚塗りですが、印刷物に見えるような加工をしています。かなり昔風のタッチですが、その分印象に残りやすいです。

5:「冬の風景」水彩、ガッシュタッチです。水彩タッチは紙の風合いなどで印象が大きく変わります。印刷物になるようなものにもおすすめです。

6:「千駄ヶ谷レース」

ヴァンテージポスタータッチです。昔の印刷物のように見える加工をしています。主張しすぎない、優しいイメージを表現できるタッチです。

7:「トンボの細密画」

細部まで描き込んでいるため重厚感があり、アナログならではの暖かみのあるしっかりとした仕上がりになります。昆虫だけではなく、あらゆる動物や植物などにも対応できますので、挿絵で深みのある絵を入れたい時や、ちょっとしたヴァンテージ感を足したい時などに最適です。



2



3



5



7



4



6

実績

「自ら描いたものが、広告として人の目に映る」——これほどやりがいを感じるお仕事はそうはありません。
 このページは画描屋に所属するイラストレーターが制作したもので、ありがたいことに実際に広告としてお使い頂いた内容を何点かご紹介させていただきます。
 実績あるイラストレーターが責任感をもって作成し、今後もお客様に喜ばれる画を描き続けたいとの信念のもと、全力で制作させていただきます。



EPSON 様 究め極めた技術の先に、未来が見える 長期ビジョン『Epson25』アニメパート作画 [http:// www.epson.jp/technology/core_technology/introduction.htm](http://www.epson.jp/technology/core_technology/introduction.htm)



毎週土曜深夜1時30分 テレビ朝日系列にて放送 『イマドキ男性冒険バラエティ 真夜中のプリンス』 OP映像イラスト



花王株式会社 様 ソフィーナプリマヴィスタ webCM内 アニメパート作画

ムンディファーマ 株式会社 様 イソジン ゴジラの完成イメージ図



タレントからキャラクター、厚塗りにベシックまで様々なタッチでお客様のご要望にお応えできる素材に仕上げご提供いたします。



ブーマジャパン 様 ブーマゲームチェンジャーズスタンプ



ブーマジャパン 様 世界最速の男ボルトスタンプ

ダイハツ工業 株式会社 様
ダイハツ CM オールスタースタンプ



サントリー食品インターナショナル 様 ペプシスペシャル×春日コラボスタンプ



スーパーショートコミックス 漫画コミックcomicoにて連載 雨川きゆう先生による漫画作品をアニメ化 アニメパート作画 2016年ロスアンゼルス・ニューウェーブ国際映画祭 コンペティション部門 ベストアニメーション賞 受賞

イラストレーター紹介

岩野 愛



AI IWANO

古澤 輝彦



TERUHIKO HURUSAWA

早苗



SANAE

岡田 寿一



TOSHIKAZU OKADA

イラストレーター紹介

やなぎさわ えりこ

ERIKO YANAGISAWA



板倉 一生

ISSEI ITAKURA



花津谷 亮

AKIRA HANATSUYA



中川 昌弘

MASHIHO NAKAGAWA



制作システム

チームで制作しており、ある程度まとまった量を

統一したタッチで制作することができます。

制作期間やご予算に応じて描き込み具合など提案させていただきます。

WORKFLOW

1.お問い合わせ

お電話（03-5414-1011）またはホームページ上のお問い合わせフォームよりお問い合わせください。イメージやご希望のイラストタッチスケジュール期間、ご予算などをヒアリングさせていただきます。



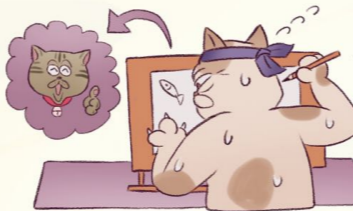
2.打ち合わせ（御発注）

基本的に担当プロデューサーが打ち合わせさせていただきます。



3.制作

いただいた仕様のもとにイラスト制作いたします。
絵柄確認のため下描きチェックをお願いいたします。



4.納品

仕様に基づいたイラストの完成をもって納品完了となります。
お客様に納得していただくまでとことん対応させていただきます。



PRICETABLE 納品時はデータ(Photoshop,Illustrator等)でお渡しいたします。

TV-CM イラストコンテ画【全て1案8～10cut 想定】(税抜)

カラーリアルイラスト【手描き着彩】	…¥90,000～
カラーリアルイラスト【Mac着彩】	…¥80,000～
カラーベーシックイラスト【手書き着彩】	…¥80,000～
カラーベーシックイラスト【Mac着彩】	…¥70,000～
B/W イラスト【手書き着彩】	…¥50,000～
B/W イラスト【Mac着彩】	…¥40,000～
B/W 線画イラスト	…¥35,000～

TV-CM アニマチックコンテ（Vコン）【全て1案8～10cut動かし素材込み想定】(税抜)

カラーリアルイラスト【手描き着彩】	…¥150,000～
カラーリアルイラスト【Mac着彩】	…¥120,000～

グラフィックカンパ（税抜）

カラー【手描き着彩】	…【A3以上】 ¥70,000～【A4以下】 ¥50,000～
カラー【Mac着彩】	…【A3以上】 ¥70,000～【A4以下】 ¥50,000～
B/W【Mac着彩】	…【A3以上】 ¥50,000～【A4以下】 ¥30,000～
B/W【Mac着彩】	…【A3以上】 ¥40,000～【A4以下】 ¥20,000～

キャラクターデザイン・イラストレーション制作（税抜）

ポスター、広告媒体などのイラストレーション制作およびキャラクターデザインに関しては別途見積もりいたします。お気軽にご相談ください。

※キャンセル料金打ち合わせ 当日…50% 打ち合わせ その場…90% 作業に少しでもかかった場合…100%



えかきや
株式会社 画描屋 Ekaki-Ya!

〒151-0051
東京都千駄ヶ谷2-39-8
パークピジョン千駄ヶ谷 2F
TEL:03-5414-1011
FAX:03-5414-1012
<http://www.ekaki-ya.jp>